



ady

101 O CAPO
D'OPERA

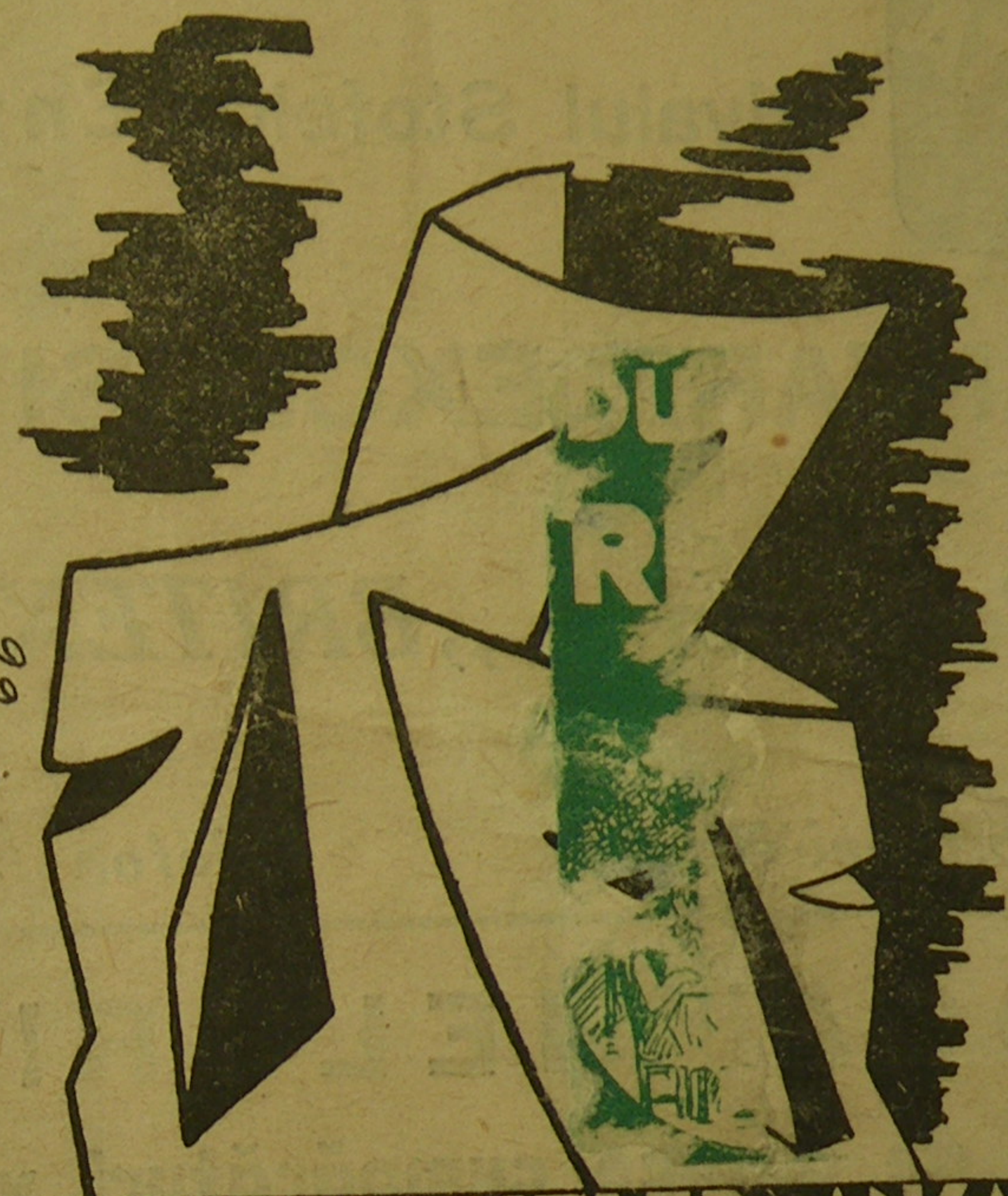
75 SUPLU
ELEGANT
DURABIL

MANON
Ciorap tricolore

Grădina IZBANDA Cal. Văcărești, 2

Compania de operete și comedii
SIDY THAL și A. TEFFNER

UNIVERSITÄT POTSDAM
Universitätsbibliothek
Archiv/Sammlung Bercovici
Postfach 60 15 53
14415 Potsdam
1417 S 66



SIDY THAL KINSTLER ANSAMBL

IZBANDA



Sidy Thal



A. Teffner



ELECTA

ingleze

VANZ

SIVĂ

Pos

X”

Str. Gabrou

4-08-41

DC

R!!

Inainte de

i vizitați

FĂRĂ OBI

vastul

sortir

ntru

mei

că

Tac

etc.

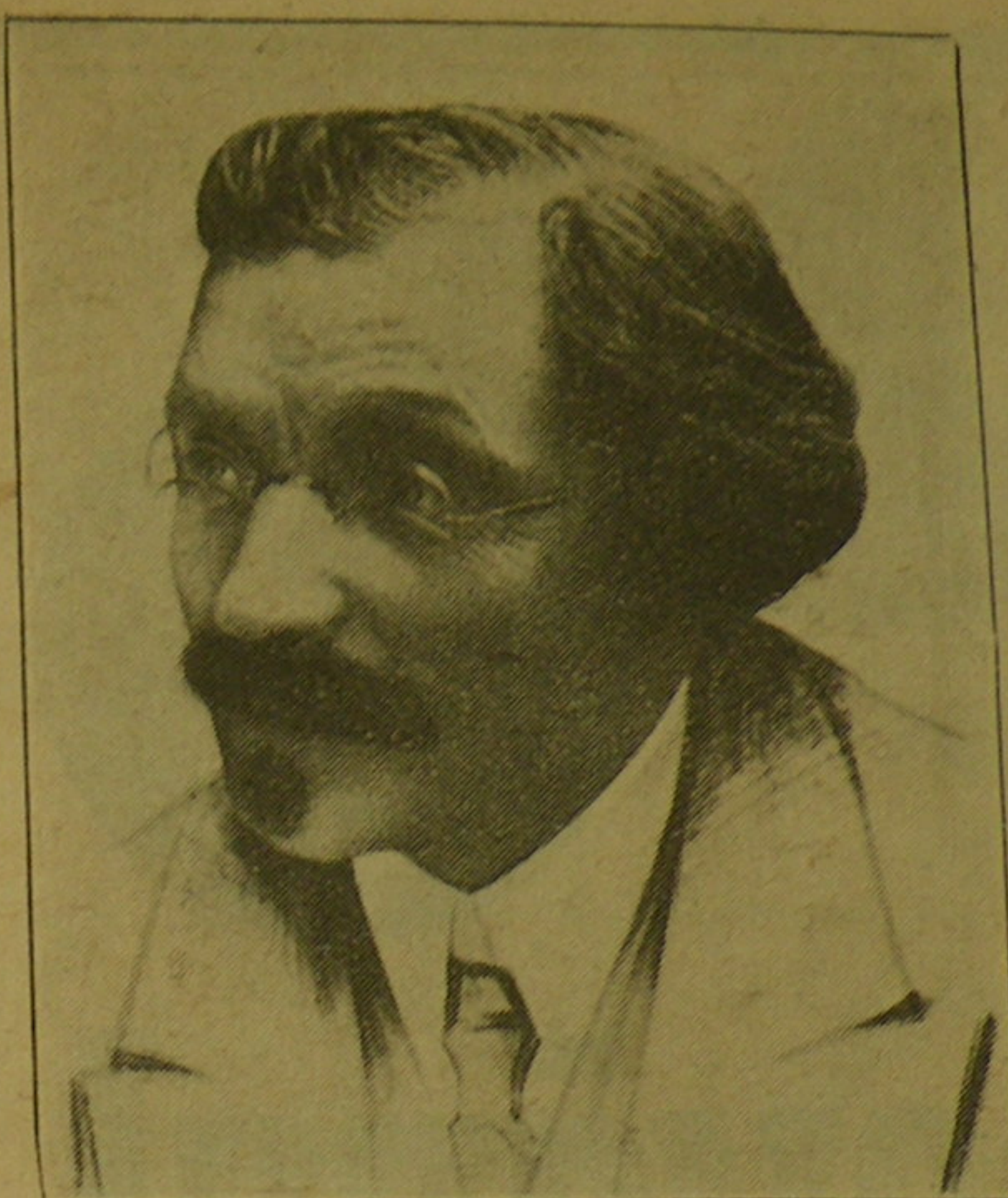
CRISTALURI „LANDMANN” S. A. R.

STR. LIPSCANI No. 35

Telefon 3-27-20

Preturi effine

Expedițiuni în provincie



ŞALOM ALEHEM

cuvântului său expresiv și prin dinamismul personajilor și, chiar prin preferința dată de el monologului și dialogurilor — el totuși, un timp îndelungat, care de altfel a durat până la moartea lui, n'a putut să aducă literatura sa pe scândurile scenei. Asta, cu toate că a scris chiar piese de teatru.

Tot ce s'a încercat să se aducă pe scenă din tezaurul lui literar-lasă impresia teatrului naiv provincial din Berdicev. — persiflat chiar de el. Abia experiențele bogate ale regiei moderne au oferit cheia mult căutată cu ajutorul căreia s'a ajuns la aurul teatral din operele sale.

Deaceea, teatralizarea operei lui Şalom Alechem este deabia succesul ultimului deceniu în cursul căruia teatrul evreesc s'a dezvoltat nu numai în cultură dar și în artă.

Subiectul comediei „Comoara” e simplu, aproape copilăresc. Așa cum este caracteristic pentru orice creator genial. E o poveste de parcă ar fi din Helm — târgul prostilor, și totuși, cât tâlc filosofic, câtă deșteptăciune ascunde. Acțiunea se deapănă doar în jurul unei vorbe, aruncată într'o doară, despre o comoară ascunsă de Napoleon în timpurile marșului său spre Moscova, comoară care s'ar afla îngropată în cimitirul orașelului

Pitorescul detaliului, adâncimea și diversitatea psihologică, lirismul emotiv, cu străfulgerări de grotesc, și peste bogăția coloritului, acel suflu înălțător al eternului omenesc creează în jurul acestei comedii o atmosferă Schakesperiană.

Ceeace am adăugat din punct de vedere dramatic — în afară de regie — textului al lui Şalom Alechem se găsește, după părerea mea, în remarcele piesei și în spiritul întregii sale opere. Dacă mi-am permis să colaborez cu acest titan al literaturii, n'am făcut decât să adun scânteile ră-tăcite, ici colo, la marginile operei sale grandioase și, să le transform în vălvătae. — N'am făcut decât să torc mai departe firul povestirilor sale.

Prin faptul că contribuția mea e sorbită chiar din izvorul inspirației Şalom Alechemiană, conștiința mi spune că întregirea, plină de pietate, dată de mine este o omagiere adusă marelui nostru poet.

In ce privește interpretarea modernistă care m'a călăuzit, din punct de vedere regisoral, aceasta este justificată prin spusele mele de mai sus: numai prin prisma regiei moderne s'a evidențiat abia potența teatrală ascunsă în opera literară a lui Şalom Alechem.

POETUL și REGISORUL I. STERNBERG

despre Şalom Alechem, „Comoara” și prelucrarea ei, teatrul modern și regia noului spectacol.

Spicuim din lămuririle date presei în ajunul premierei comediei „COMOARA”: d. I. Sternberg a binevoit să facă următoarele declarații:

Şalom Alechem e un nume suficient încetățenit nu numai în conștiința culturală a maselor evrești. El a fost primit triumfal în pantheonul literaturii universale, unde ocupă loc de frunte în galeria marilor scriitori umanitariști ca Cervantes, Dickens, Gogol, Carageale, etc. În legătură însă cu piesa, pe care am prelucrat-o și pusă în scenă, e necesar să spunem că Şalom Alechem, scriitorul în esență cel mai teatral din toți scriitorii idiș — cel mai teatral prin plastica

cuvântului său expresiv și prin dinamismul personajilor și, chiar prin preferința dată de el monologului și dialogurilor — el totuși, un timp îndelungat, care de altfel a durat până la moartea lui, n'a putut să aducă literatura sa pe scândurile scenei. Asta, cu toate că a scris chiar piese de teatru.

Tot ce s'a încercat să se aducă pe scenă din tezaurul lui literar-lasă impresia teatrului naiv provincial din Berdicev. — persiflat chiar de el. Abia experiențele bogate ale regiei moderne au oferit cheia mult căutată cu ajutorul căreia s'a ajuns la aurul teatral din operele sale.

Deaceea, teatralizarea operei lui Şalom Alechem este deabia succesul ultimului deceniu în cursul căruia teatrul evreesc s'a dezvoltat nu numai în cultură dar și în artă.

Subiectul comediei „Comoara” e simplu, aproape copilăresc. Așa cum este caracteristic pentru orice creator genial. E o poveste de parcă ar fi din Helm — târgul prostilor, și totuși, cât tâlc filosofic, câtă deșteptăciune ascunde. Acțiunea se deapănă doar în jurul unei vorbe, aruncată într'o doară, despre o comoară ascunsă de Napoleon în timpurile marșului său spre Moscova, comoară care s'ar afla îngropată în cimitirul orașelului

Pitorescul detaliului, adâncimea și diversitatea psihologică, lirismul emotiv, cu străfulgerări de grotesc, și peste bogăția coloritului, acel suflu înălțător al eternului omenesc creează în jurul acestei comedii o atmosferă Schakesperiană.

Ceeace am adăugat din punct de vedere dramatic — în afară de regie — textului al lui Şalom Alechem se găsește, după părerea mea, în remarcele piesei și în spiritul întregii sale opere. Dacă mi-am permis să colaborez cu acest titan al literaturii, n'am făcut decât să adun scânteile ră-tăcite, ici colo, la marginile operei sale grandioase și, să le transform în vălvătae. — N'am făcut decât să torc mai departe firul povestirilor sale.

Prin faptul că contribuția mea e sorbită chiar din izvorul inspirației Şalom Alechemiană, conștiința mi spune că întregirea, plină de pietate, dată de mine este o omagiere adusă marelui nostru poet.

In ce privește interpretarea modernistă care m'a călăuzit, din punct de vedere regisoral, aceasta este justificată prin spusele mele de mai sus: numai prin prisma regiei moderne s'a evidențiat abia potența teatrală ascunsă în opera literară a lui Şalom Alechem.



I. STERNBERG

TOATĂ LUMEA

TREBUE
SĂ CITEASCĂ ZILNIC

LEI
2
EXEMPLARUL

Adevărul

ziarul democrației românești

- **CEL MAI VIU**
- **ACTUAL ȘI**
- **INTERESANT**
- **ZIAR DE SEARA**

APARE ZILNIC IN

8

PAGINI MARI

publică anchete politice și sociale; noi și variate rubrici destinate marelui public; desene și caricaturi; viguroase articole de critică, politică, etc.

UN VAST SERVICIU DE REPORTAJ FOTOGRAFIC

BUZE MINUNATE ROUGE EXOTIQUE



Max Halm



Sidy Thal



B. Sigally

FABRICA
LION'S

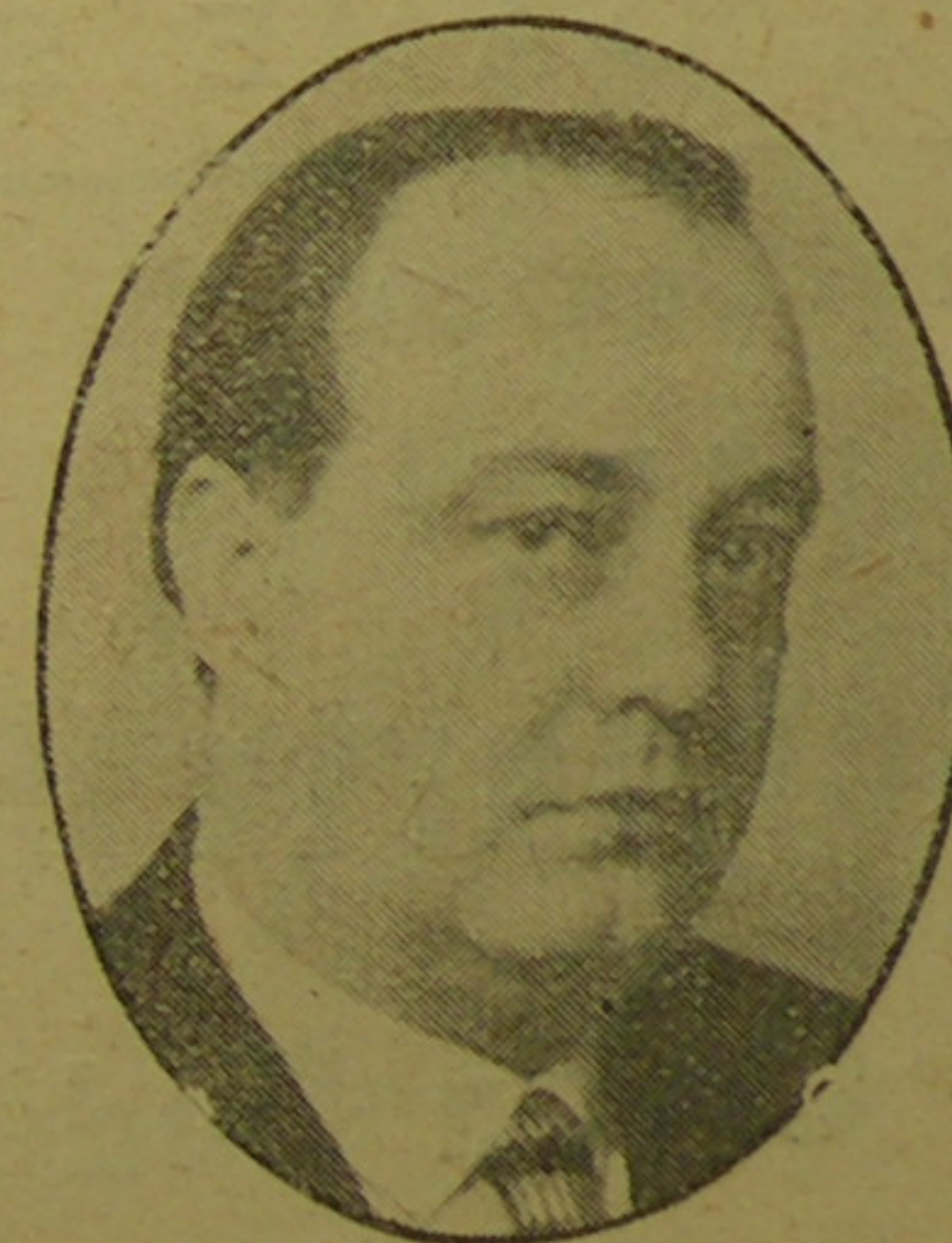
MĂTĂSURI, LENAJURI,
STOFE, IMPRMEURI, ETC.

DETAIL: STRADA
LIPSCANI No. 38

TELEFON: 3.77.50



S. Perachim



A. Caramalău



M. Rubinger

COAFORUL OPEREI ROMÂNE

JEAN & SANDU

(FOST JEAN & BALDOVIN)

Specialități în fricțiuni permanente
Execuție ireproșabilă

NOUL NUMĂR DE
TELEFON 4.92-50

STR. ACADEMIEI 21
SUB HOTEL PARIS

Vizitați magazinul de desfacere al
Fabricei de încălțăminte

Marca **Mivici**
„Nora” S. A. R.

54, STR. CAROL No. 54

Bogat asortiment de încălțăminte pentru
BĂRBAȚI, DAME ȘI COPII

Șic, Elegant, Modern și Convenabil
vă îmbrăcați numai la

Croitoria Schvartz Romașcanu

Calea Dudești No. 11 bis

— vis-a-vis de Cinema „Rex” —

„REGAL”

LIPSCANI, 65

PANTOFĂRIE DE ARTĂ

ULTIMELE CREAȚIUNI

PENTRU

DOAMNE și DOMNI

LUCRATE ÎN ATELIERUL NOSTRU

Bogat asortiment de **STOFE SCHERG,**

STOFE FINE ENGEZE pentru Domni și Doamne

CALITĂȚI SUPERIOARE

DESENE EXCLUSIVE

POSTĂVĂRIA

„BERTEX”

BUÇUREȘTI, I

STR. BĂRĂȚIEI 25

PREȚURI CE DESFID ORICE CONCURENȚĂ
ZILNIC NOUȚĂȚI

DUPĂ SPECTACOL

VIZITAȚI

Terasa Cercului Militar

Berărie Restaurant C a f e a

Local strict familiar

Orchestra Schönfeld

dela 5^{1/2} până la 2 noaptea

S U P E U D U P Ă T E A T R U

TACÂMURI
Fine de masă



CADOURI
Distinse

FURNIZORUL CURȚII REGALE

La renumitul depozit de fabrică

ARGINTARIA
„Pforzheim”

BUCUREȘTI
STRADA LIPSCANI No. 21

Citiți

Șantier

Revistă social-literară
condusă de ION PAS Apare lunar

Librăria de Artă

HASEFER

Eugen Carada, 7

CĂRȚILE cele mai noi



cele mai interesante

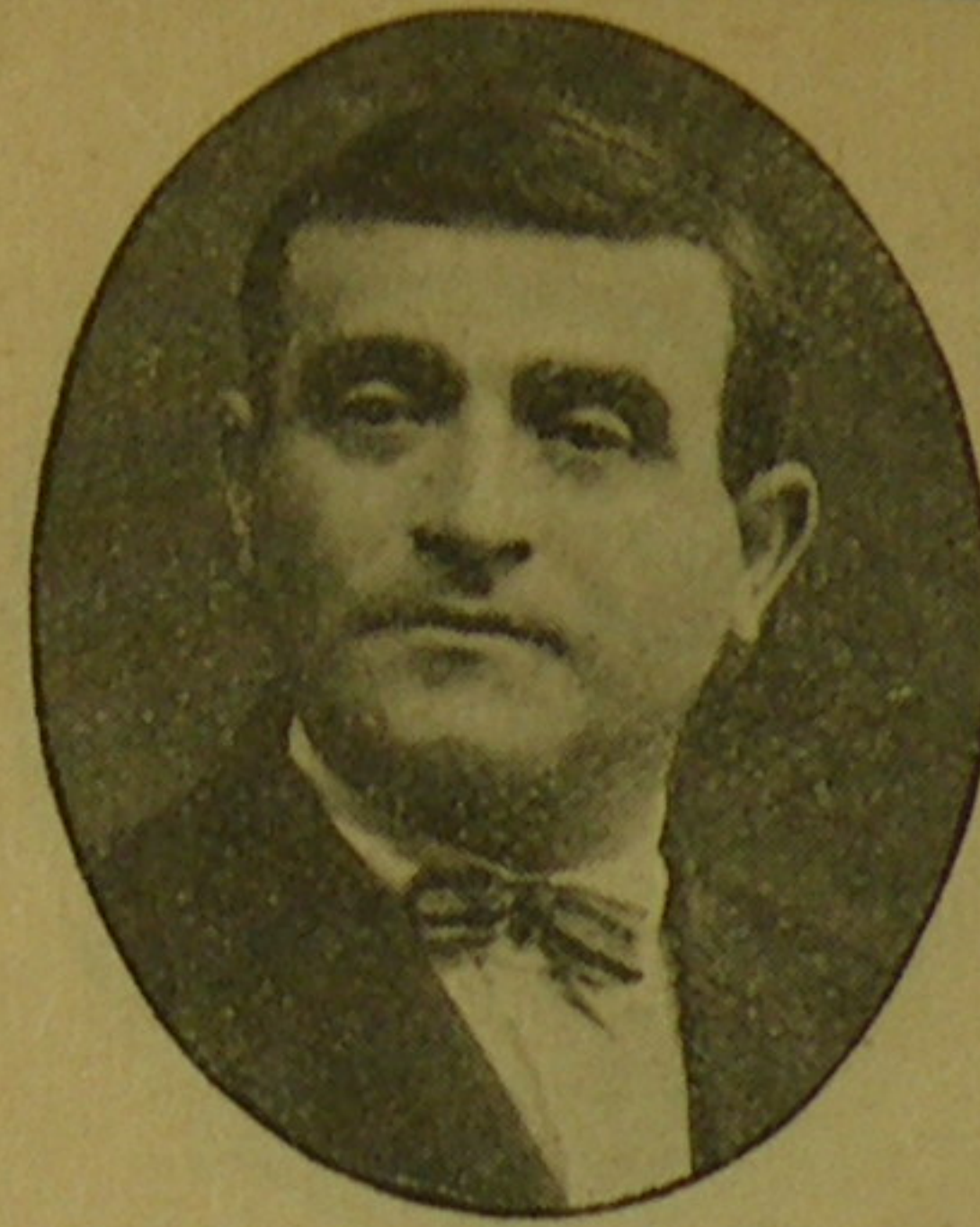
cele mai frumoase

— Ediții de artă — Bibliofilie — Cărți pentru cadouri —

TALESSIM--MACHZORIM--MEZUZOTH

— Cărți de rugăciuni, ediții de lux —

Buze minunate ROUGE EXOTIQUE



B. Sadigurski



R. Fachler



S. Smilovici

FRUMOS

BUN

EFTIN

Cumpărați numai la vechiul magazin de încredere

„Bazarul NOUȚĂȚILOR”

53 CALEA DUDEȘTI 53

Cel mai asortat și cel mai efin în manufactură, galanterie și mercerie

EN-GROS — EN-DETAIL

Raioane speciale de Tricotaje și Ciorăpărie
toate calitățile cu prețurile de fabrică

NU CONFUNDAȚI MAGAZINUL

„UMBRA GALBENĂ”

SUBIECTUL

Acțiunea se petrece în primul act într'un lupanar situat într'un port brazilian. E seară de Iom-Kipur. Patroana portului o evreică superstițioasă, caută cu toate mijloacele să convingă pe Rosita, una din pensionarele ei să meargă cu ea la sinagogă. Aceasta însă fără rezultat. Plecând toți, Rosita rămâne singură, de-

ONDULAȚIUNILE PERMANENTE
VOPSITUL PĂRULUI
ARAHJAMENTELE MIRESELOR

PERUCI INVIZIBILE
CU PREȚURI REDUSE
GARANTEAZĂ EXECUȚIA

Nu mai

COAFORUL „LEON”

Strada Doamnei, 3

colț Calea Victoriei, (vis-a-vis de
Banca Marmorosch Blanc)

Telefon 4.01-42

TACÂMURI
Fine de masă



CADOURI
Distinse

FURNIZORUL CURȚII REGALE

La renumitul depozit de fabrică

ARGINTARIA
„Pforzheim”

BUCUREȘTI
STRADA LIPSCANI No. 21

Citiți

Șantier

Revistă social-literară
condusă de ION PAS Apare lunar

Librăria de Artă

HASELER

Eugen Carada, 7

CĂRȚILE cele mai noi



cele mai interesante

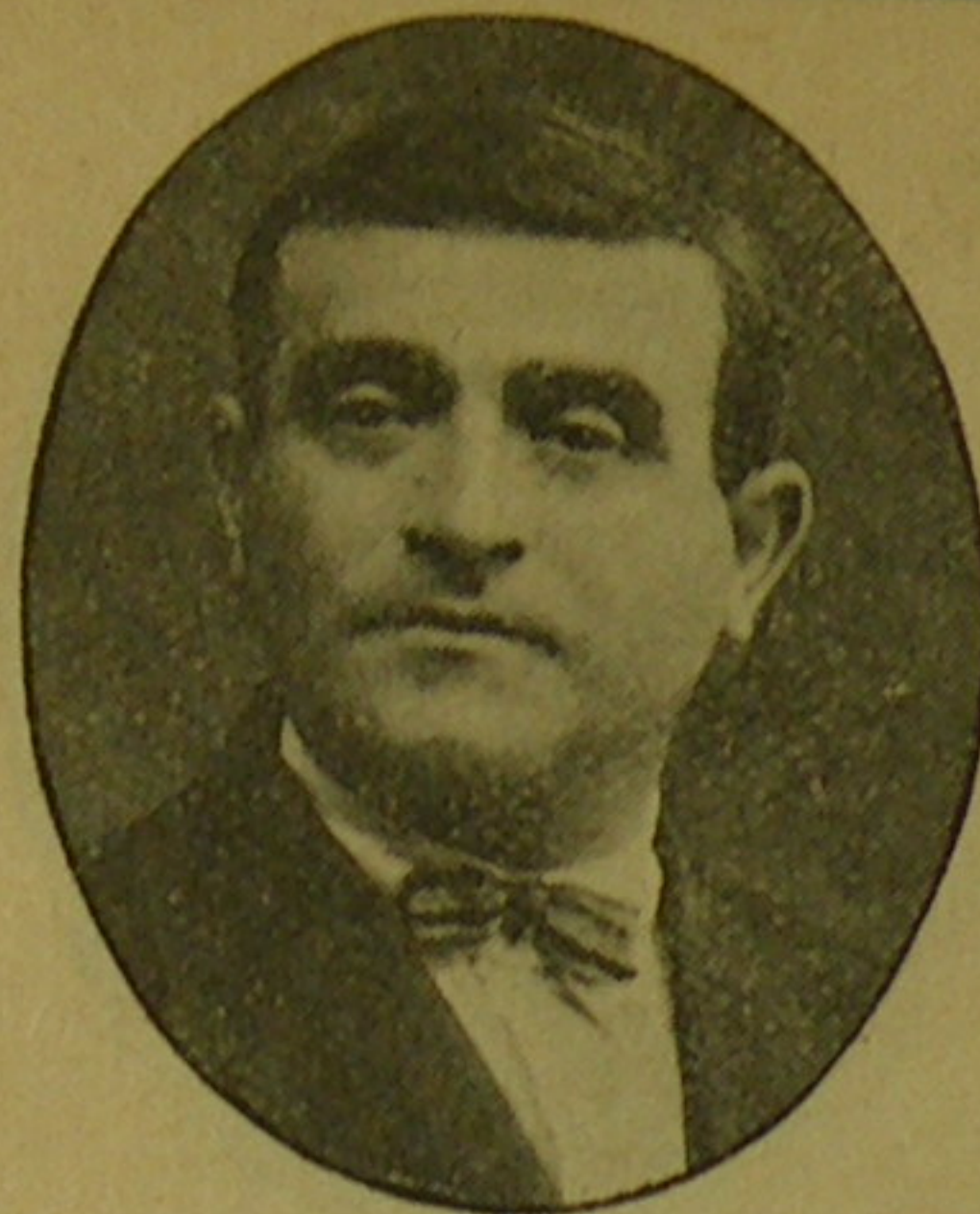
cele mai frumoase

— Ediții de artă — Bibliofilie — Cărți pentru cadouri —

TALESSIM -- MACHZORIM -- MEZUZOTH

— Cărți de rugăciuni, ediții de lux —

Buze minunate ROUGE EXOTIQUE



B. Sadigurski



R. Fachler



S. Smilovici

FRUMOS

BUN

EFTIN

Cumpărați numai la vechiul magazin de încredere

„Bazarul NOUȚĂȚILOR”

53 CALEA DUDEȘTI 53

Cel mai asortat și cel mai efin în manufactură, galanterie și mercerie

EN-GROS — EN-DETAIL

Raioane speciale de Tricotaje și Ciorăpărie
toate calitățile cu prețurile de fabrică

NU CONFUNDAȚI MAGAZINUL

„UMBRA GALBENĂ”

SUBIECTUL

Acțiunea se petrece în primul act într'un lupanar situat într'un port brazilian. E seară de Iom-Kipur. Patroana portului o evreică superstițioasă, caută cu toate mijloacele să convingă pe Rosita, una din pensionarele ei să meargă cu ea la sinagogă. Aceasta însă fără rezultat. Plecând toți, Rosita rămâne singură, de-

ONDULAȚIUNILE PERMANENTE
VOPSITUL PĂRULUI
ARAHJAMENTELE MIRESELOR

PERUCI INVIZIBILE
CU PREȚURI REDUSE
GARANTEAZĂ EXECUȚIA

Numai

COAFORUL „LEON”

Strada Doamnei, 3

colț Calea Victoriei, (vis-a-vis de
Banca Marmorosch Blanc)

Telefon 4.01-42

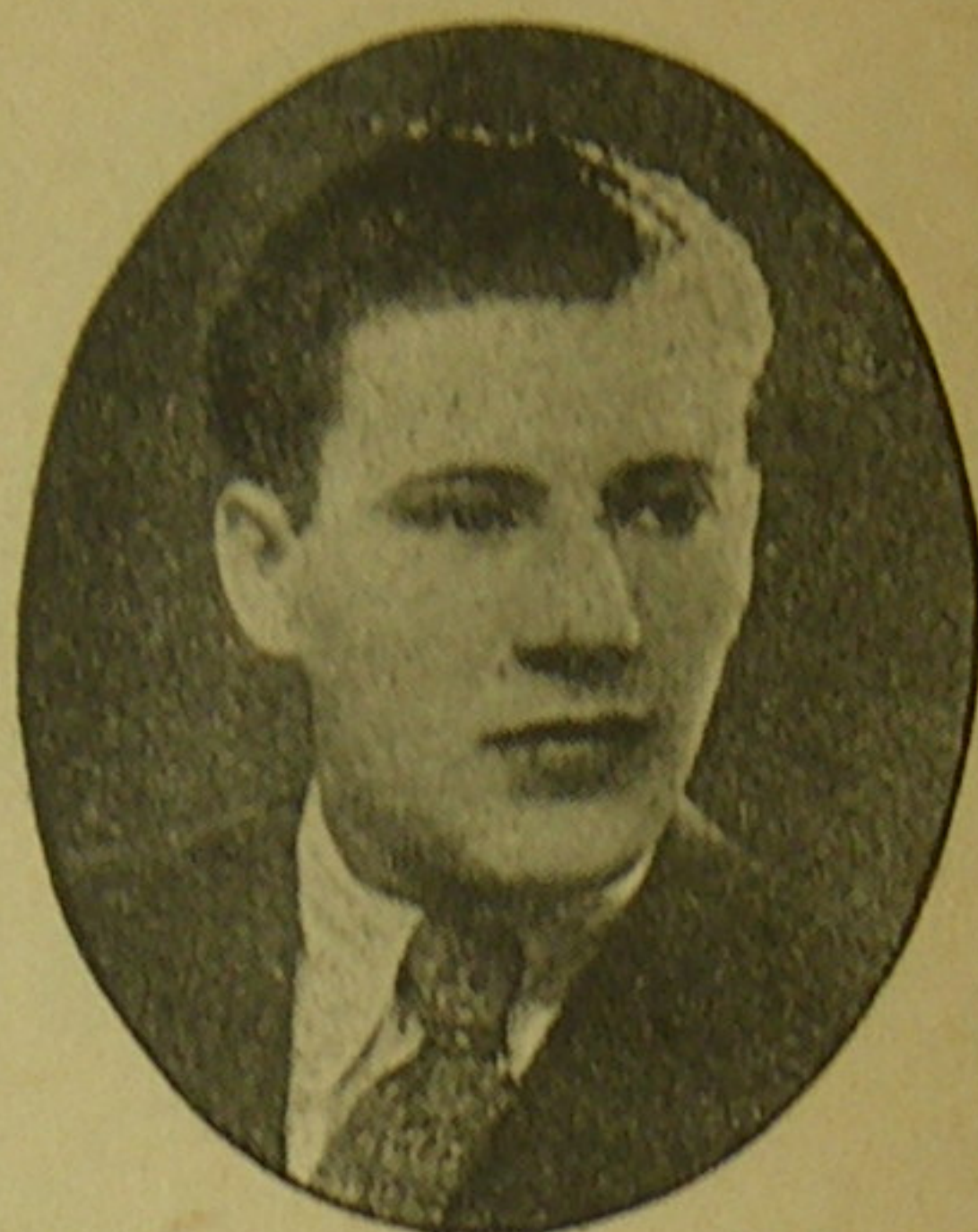
BUZE MINUNATE ROUGE EXOTIQUE



A. Bercovici



E. Sadigurski



B. Roitman

CASĂ FONDATĂ LA 1878
ATELIER SPECIAL PENTRU CORSETE
ȘI BANDAJE
CAROL SCHAFHUTL

39 Calea Moșilor 39 — București

Se efectuează după comandă:

CORSETE MAILLOTI
PORT-JARTIERE SUTIENE.
ETC. ETC.

BANDAGE HERNIARE
OMBILICALE, SUSPENSOARE
CENTURI MEDICALE ȘI DE
SARCINĂ, ETC.

primată de scenele violente pe cari le-a avut cu patroana casei.
Rosita primește vizita lui Blonder, un poet tânăr dar sărac,
care frecventează casa pentru a studia viața lupanarelor. Rosita
ironizează dragostea lui Blonder, pe motiv că fiind și el sărac și
lipsit de energie, nu o va putea scoate din viața aceasta. Un sin-
gur om ar putea face acest lucru: avocatul negru D-rul Sylva.

...după această natucinantă idee, toți locuitorii se asociază

„LA GOGU”

PRIMUL MAGAZIN ROMÂNESC DE MOBILE

STR. BĂRĂȚEI 55 BUCUREȘTI

Dormitoare cubiste, de nuc, frasin, Sufragerii cubiste,
Studio-uri, dorm.toare și garnituri tapisate și de salon

GOGU GEORGESCU

CASĂ DE INCREDERE

Medaliat cu Meritul Comercial și Industrial No. 85.621 din 6.IX.929

BUZE MINUNATE ROUGE EXOTIQUE



S. Levin



S. Fachler



S. Bercov

DUPĂ SPECTACOL VIZITAȚI ELEGANTUL RESTAURANT

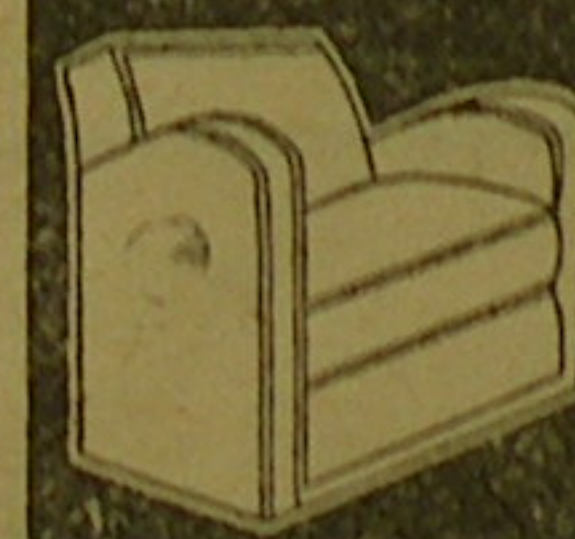
„LA STRUL”

STRADA UDRICANI, 4
GRATAR NEINTRECUT
VINURI SPECIALE
ORCHESTRĂ EVREIASCĂ

Telefon 4.73.06

Intr'adevăr, apare chiar D-rul Sylva, care o întreabă pe Ro-
sita dacă e decisă să plece din viața aceasta și să se mărite cu
el. Rosita acceptă această propunere.

Instalându-se la D-rul Sylva, Rosita cheamă pe mama și pe
fratele ei din Europa, spre a locui la ea. Rosita devine membră



MOBILE ȘI TAPIȚERIE

SURSĂ DIRECTĂ

Expoziția **FOCȘANER**

EXECUTĂ COMENZI
BUCUREȘTI

NEGRU VODA 14
TELEFON 4.04.94

Dentist I. FEUERSTEIN

Lucrări de artă dentară
Lucrează în rate lunare

Calea Văcărești No. 14
Telefon: 4-57-65

COSTUMELE

DE BAIE MONICA SUNT CELE MAI ELEGANTE



BUCUREȘTI
LIPSCANI, 37

SOLAVICI

PLOEȘTI
Pas. Cooperativa



C O M O A R A

Comedie muzicală în 3 acte, prolog și epilog de ȘALOM ALECHIM prelucrată și pusă în scenă de I. STERNBERG
Compozițiile muzicale; MAX HALM Machetele: S. PERAHIM și M. RUBINGER Aranjamentul dansurilor: I. STERNBERG
Dirijor: B. SIGALLY-Iași Asistent: OLEG DANOVSKY

D I S T R I B U Ț I A

În prolog d-nii M. Gherșensohn, L. Levin și S. Bercovici

Levi Mozgovoier	B. Sadigursky
Bașeva, soția lui	Etta Sadigursky
Ester fiica lor	Sidy Thal
Beny Ben, nepotul lor	Adolf Teffner
Mendel Burd	S. Șmilovici
Lachirdă	B. Roitman
Derbaremdiker } Negustori	S. Bercovici
Idel Torbă, Zaraf	L. Levin
Iluc, băiatul său	Iancală
Melamed (dascălul)	M. Gherșensohn
Vlotzlovski (administratorul contelui)	F. Sorokin
Holoveșke (poliștistul)	A. Bercovici
Zelda (o servitoare)	Roza Fachler
Henie	Paulina Kantor
Enie } Precupețe	Sabina Fachler
Ensie	N. Șlimka
Muzicantul orb	Mirale * * *
Fetița lui	B. Roitman
Napoleon	Adolf Teffner
Reb Oișer	Sidy Thal
Elche	Z. Kroin
Patrinul	

Bodega internațională

I. NEAGU-Petrică

Bulevardul Maria (colț Calea Văcărești)

Grătar special dimineața și seara.
Aperitive și renumitul — BUFET — în pește proaspăt.
Brânzeturi indigene și străine. — Toate specialitățile și truffandalele pentru grătar sunt frăgezite în Frigidaire electric.

Tel. 3-00-79

Seara servim în grădină

GALERIES LAFAYETTE

IN PALATUL LIBRĂRIEI SOCEC & Co., S. A.
VINDE CEL MAI IEFTIN DIN TOATA ȚARA

70

RAIOANE

Parfumerie - Articole de toaletă - Confecțiuni - Articole de damă - Lingerie - Stofe - Mătăsuri - Albituri
Pânzeturi - Cămăși bărbătești - Gulere - Cravate - Mănuși - Ciorapi - Batiste - Bretele - Articole
și confecțiuni de copii - Articole pentru bar și plajă - Încălțăminte - Pălării - Articole de menaj - Olărie
Porcelanuri - Sticlărie - Cristaluri - Tacâmuri - Obiecte de bucatărie - Covoare - Linoleum - Perdelărie
Stofe de mobile - Cărucioare de copii - Articole de voiaj - Patefoane și plăci - Radio

70

RAIOANE

VIZITAȚI

Grădina Restaurantului SCHREIBER

din Str. Labirint No. 25 (colț cu Mircea Vodă)

anunță că stă la dispoziția Onor. Clientelei
cu un BUFET ȘI GRĂTAR SPECIAL

la orice oră din zi și noapte servim la prânz
mâncăruri calde și grătar cu prețuri foarte
modeste, serviciul ireproșabil.

ORCHESTRĂ SELECTĂ

va distra tot timpul cu cele mai noi șlagăre.
Spre convingere rog să mă vizitați

Telefon 4-40-42

DUPĂ TEATRU
MÂNCAȚI VERITABILA
PLĂCINTĂ SPANIOLĂ
NUMAI LA

PLĂCINTĂRIA SPANIOLĂ

(Fost în Str. Lipscani)

Cal. Văcărești 30
(alături de Teatrul Nou)

BĂUTURI ALESE-VINURI SUPERIOARE

Vizitați

Magazinul de Brânzeturi

GUROVICI

Văcărești, 26

LA CARE GĂSIȚI CEL MAI BUN UNT DANEMARCA

ZILNIC PROASPĂT ȘI ALTE DIFERITE BRÂNZETURI

Byze minunate ROUGE XOTIQUE

"ZEBRA"

STR. BĂRĂȚIEI 27 — BUCUREȘTI

ULEURI, LACURI, CULORI, PRODUSE CHIMICE

MAGAZIN DE SPECIALITATE



MARE ASORTIMENT

DE

PERII ȘI

BIDINELE



EXPEDIȚII ÎN PROVINCIE

TELEFON 3.05.66

BOIANGERIA ȘI SPĂLĂTORIA CHIMICĂ

"AMERICAN EXPRES" S. HEINICH

CALEA VĂCĂREȘTI 66 (colț Pitagora)

— SPALĂ, CURĂȚĂ ȘI VOPSEȘTE CHIMIC —
HAINE, ROCHII, PALĂRII, COVOARE, DRAPERII



Emilian

STRADA
ACADEMIEI
2
BUCUREȘTI

TEL.: 4-48.53

Sa lingerie !

Ses Cravates !!

Ses pijamas !!!

Sa coupe !!!

il faut voir

EDITURA „ADEVERUL” S. A.

AU APĂRUT:

		Lei
<i>Maria, Regina României</i>	Regine încoronate (2 vol.)	160
„ „ „	Povestea Vieții Mele vol. I	120
„ „ „	„ „ „ „ II	120
„ „ „	„ „ „ „ III	160
<i>M. Sadoveanu</i>	Locul unde nu s'a întâmplat nimic	60
„	Aventurile Șahului	50
<i>H. Papadat Bengescu</i>	Logodnicul	80
<i>Liviu Rebreanu</i>	J a r	80
<i>Liviu Rebreanu</i>	Răscoala	100
<i>Apostol Fulga</i>	Altceva	80
<i>N. Iorga</i>	Istoria Literaturii Române (2 volume)	280
<i>E. Lovinescu</i>	Bălăuca	80
„	Mite	70
<i>Const. Graur</i>	Cu privire la Franz Ferdinand	100
<i>C. Ardeleanu</i>	Viață de câine	50
<i>C. Argeșeanu</i>	Drumuri albastre	60
<i>L. Dauș</i>	O jumătate de om	80
<i>Lascarov Moldovanu</i>	Omul care tace	60
<i>C. Manolache</i>	Sfânta Dreptate	80
<i>C. Stere</i>	In Preajma Revoluției, v. I	80
„	„ „ „ II	80
„	„ „ „ III	80
„	„ „ „ IV	80
„	„ „ „ V	80
„	„ „ „ VI	80
„	„ „ „ VII	80
„	„ „ „ VIII	80
<i>Mihail Șerban</i>	Infirmii	70
<i>C. I. Nottara</i>	Amintiri din Teatru	80
<i>H. Miclescu</i>	Hanul la Urieși	40
<i>Profira Sadoveanu</i>	Domniile lor Domnii și Doamnele...	75

Buze minunate ROUGE EXOTIQUE



Z. Krom



F. Iarochim



M. Gherșenzon

SENZAȚIA SEZONULUI

ESTE

GRĂDINA ȘI SALONUL „LA SAUL”

Str. Udricani No. 2 (colț Văcărești)

■ VINURI SELECȚIONATE ■ PEȘTE VIU
■ GRĂTAR SPECIAL ■ PREȚURI MODESTE

și prezintă în diferite societăți de binefacere și e bine văzută în toate societățile. Patroana lupanarului și proxeneții, purtând o ură nebună contra ei, caută în orice chip să o compromită, trimițând scrisori la toate societățile, dând de gol toată viața ei trecută. Pe baza acestor scrisori, Rosita este exclusă din toate societățile.

AVIZ

FURNITURI DE CROITORIE
ȘI
ARTICOLE DE TRICOTAJE (PULLOVERE)
GALANTERIE ȘI MĂRUNȚIȘURI

se găsesc pe prețuri de fabrică la Magazinul
„LA ROMAȘCANUL”
din Calea Văcărești, 5 — alături de Banca de Credit Mărunt

Vizitați cunoscutul depozit de
**LACURI, VOPSELE ȘI
PRODUSE CHIMICE**

DAVID HELLMAN

Centrala : STR. BĂRĂȚIEI 33
Telefon : 3-49-27
Sucursale : Calea Moșilor 336,
Strada Buzești 4

LUCRARI ARTISTICE

BRODERIE-PLISAT-AJOUR

Nasturi îmbrăcați cu mașină

M. SCHILLER

STR. Dr. BECK, 12 (fostă Str. Sinagoga)
Sucursala : Str. Bis. Enei 10 — Tel. 4-79-16

VIZITAȚI

Coaforul „STANDARD“

CU OCAZIA LUNEI BUCUREȘTILOR
Calea Moșilor 39 (lângă Sf. Gheorghe)

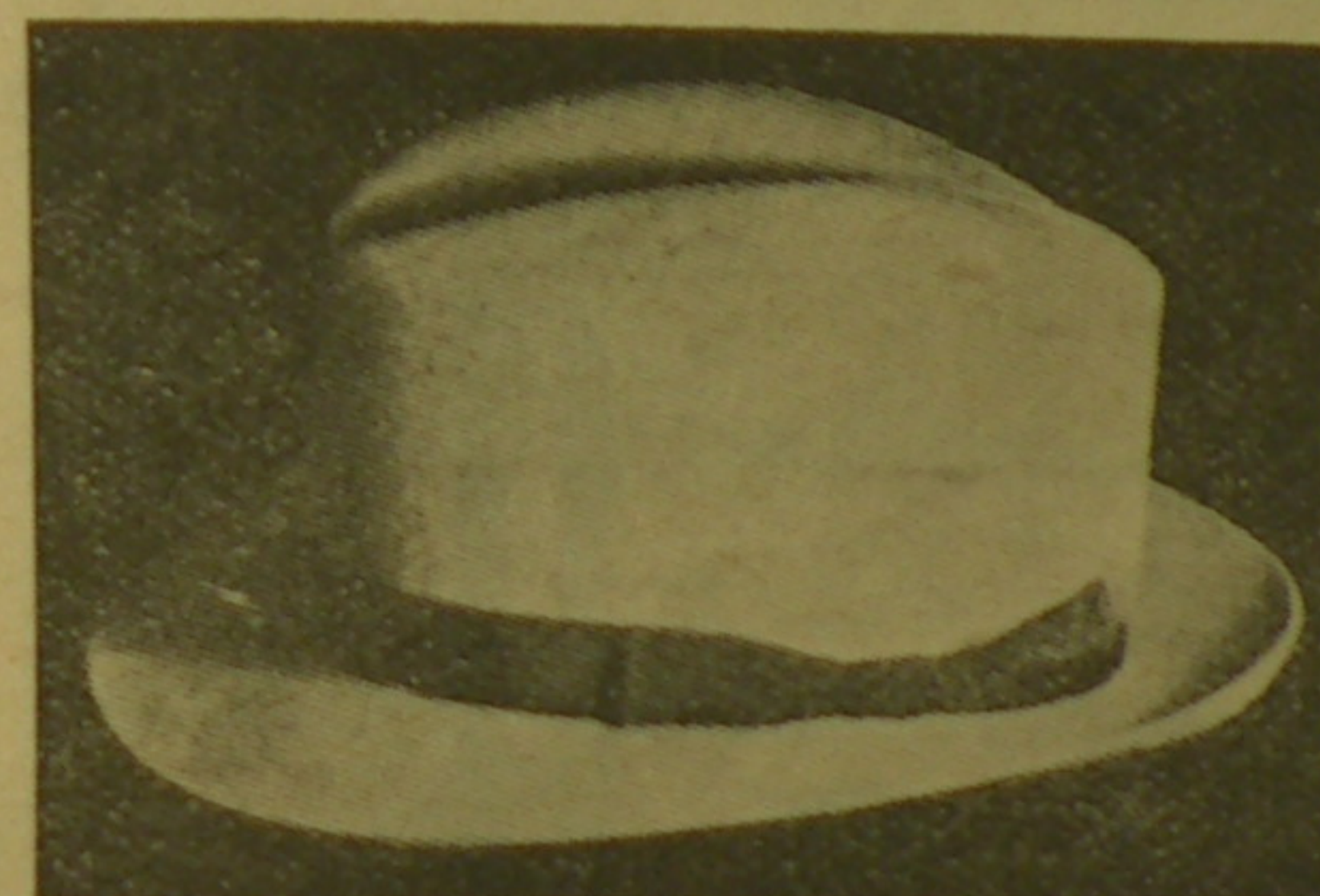
Cu ocazia Lunei Bucureștilor prețuri
de reclamă : Ondulațiuni permanente în
toate zilele (afară de Sâmbătă) lei 120
Vopsitul părului în toate nuanțele lei 130

ORICE SERVICIU LEI 20

Aducătorul acestui program beneficiază de reducere



Willy



DOMNULE!
O PĂLĂRIE ULTIMUL
MODEL ÎN FORME ȘI
CULORI EXCLUSIVE
CUMPĂRAȚI LA
MARCEL

CALEA VĂCĂREȘTI, 4

dia
și

ful
inc

lo:

Îngurul om care rămâne ei credincios este Blonder care în
chi o roagă să plece cu el în lume îndepărtată unde va fi
torul ei. D-rul Sylva surprinzând această scenă, o învinu-
le adulter și o părăsește. Părăsită de toți, și chiar de mama
tele ei, într-o stare disperată moare de un atac de cord.

BELLE ROSE SOC. ANON.

Stofe, mătăsuri, fantesiiuri, voaluri, dantele. — Cele mai
noui creațiuni. — Raion special cu galanterie și garnituri
pentru rochi și mantouri. — Mode

BUCUREȘTI I, STRADA LIPSCANI No. 28. — TELEFON 3.52.07

FILEURI PENTRU PERDELE
COTON PERLE, MACRAME
AȚĂ PESCĂREASCĂ

Găsiți la marele Magazin

JEAN STARCK

STRADA PATRIA No. 3

STOFE, MĂTĂSURI
FANTESIURI, MODE

TRIAS

București, I. Strada
Lipscani 52. - Tel. 3.27.17

K A U K A S K

INDUSTRIA METALURGICĂ
București V. Cal. Văcărești 108-110. Tel. 31341

Lămpi moderne nichelate, mobilier
bronz, masini de bucătărie renumite,
garantate, stelaje pentru vitrine, răcitori

Vizitați expoziția fabricii. — Produse superioare și eftine.

NU VEȚI PUTEA
STRĂBĂTE

într'o singură zi întreaga Românie
MICA PUBLICITATE

A ZIARULUI

DIMINEAȚA

va face acest lucru în locul D-voastră!

Voiți se faceți bucurie copiilor voștri?
Faceți un abonament la

DIMINEAȚA COPIILOR

Apare în fiecare Miercuri

COSTUL UNUI ABONAMENT:
Lei 200 pe an, lei 100 pe 6 luni.

Administrația: București I,
Strada Constantin Mille 5-7-9

ROMANELE CAPTIVANTE

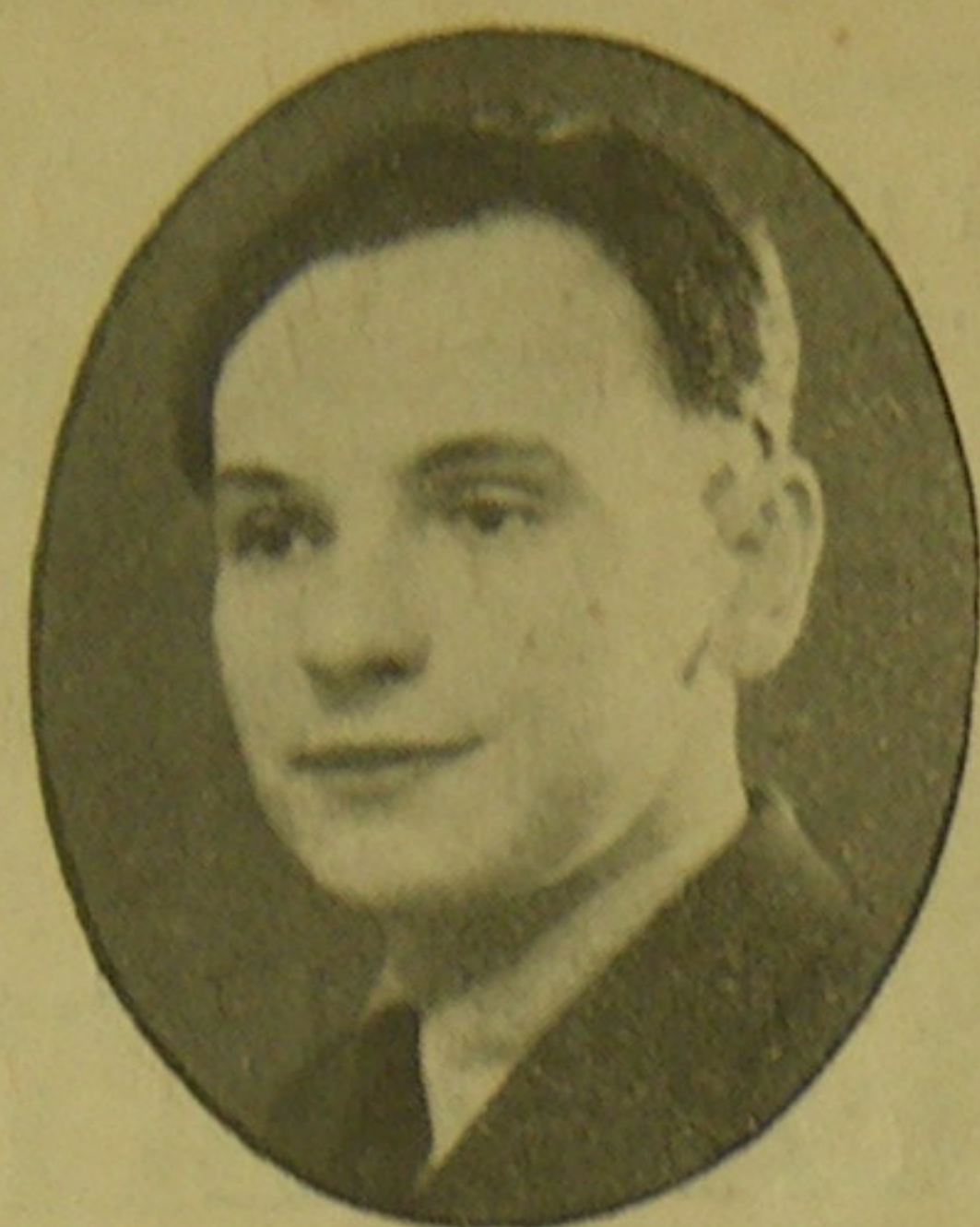
Colecția cea mai bună
și cea mai ieftină

260 - 300 pagini LEI 15.—

Buze minunate ROUGE EXOTIQUE



F. Sigally



H. Goldenberg



L. Fachler

Mezeluri fine și delicioase
găsiți în permanență la

MAGAZINUL „FISCHER“

STRADA BĂRĂȚIEI No. 35

VIZITAȚI

GRĂDINA

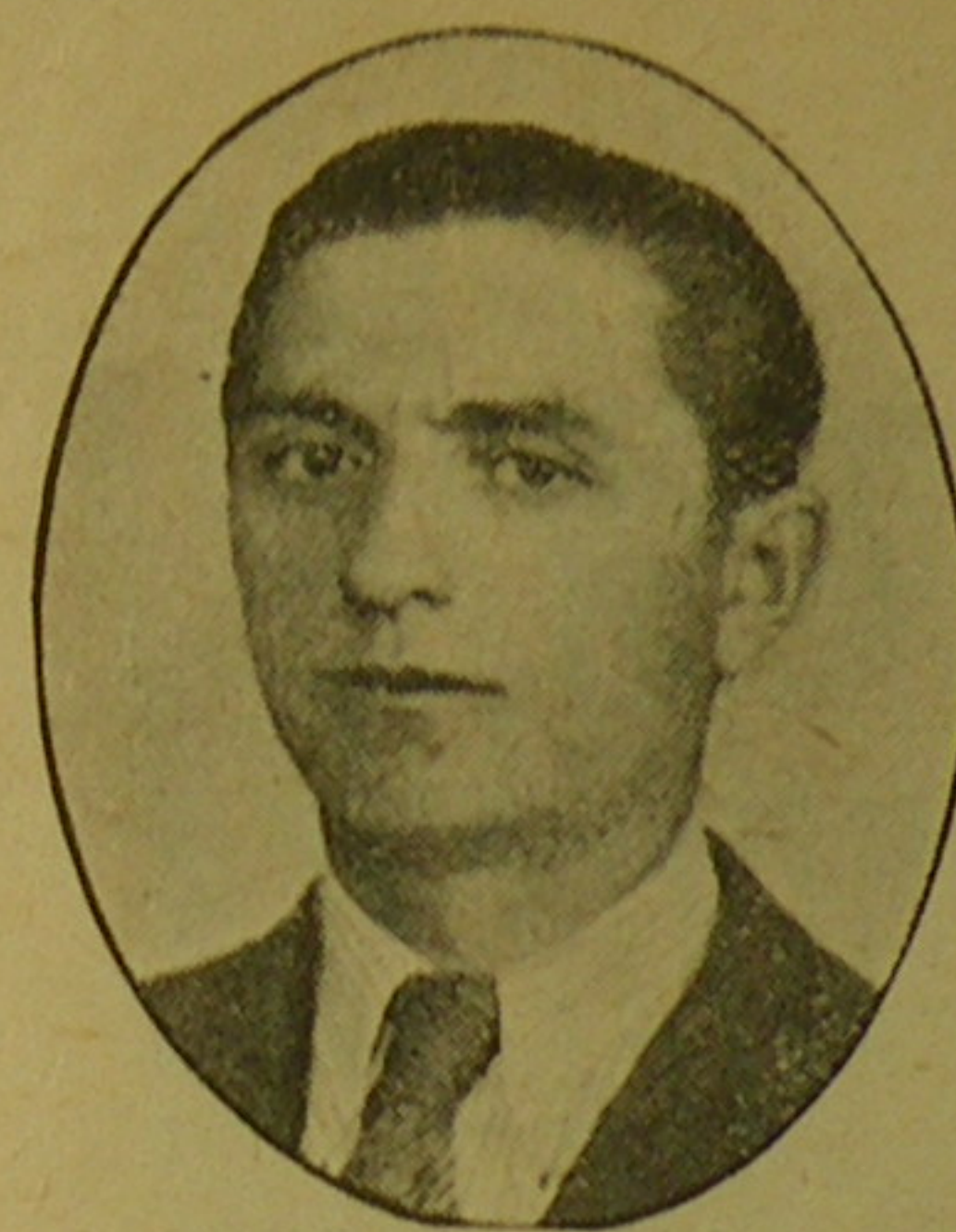
ȘMILOVICI

GRĂTAR NEINTRECUT
VINURI SUPERIOARE

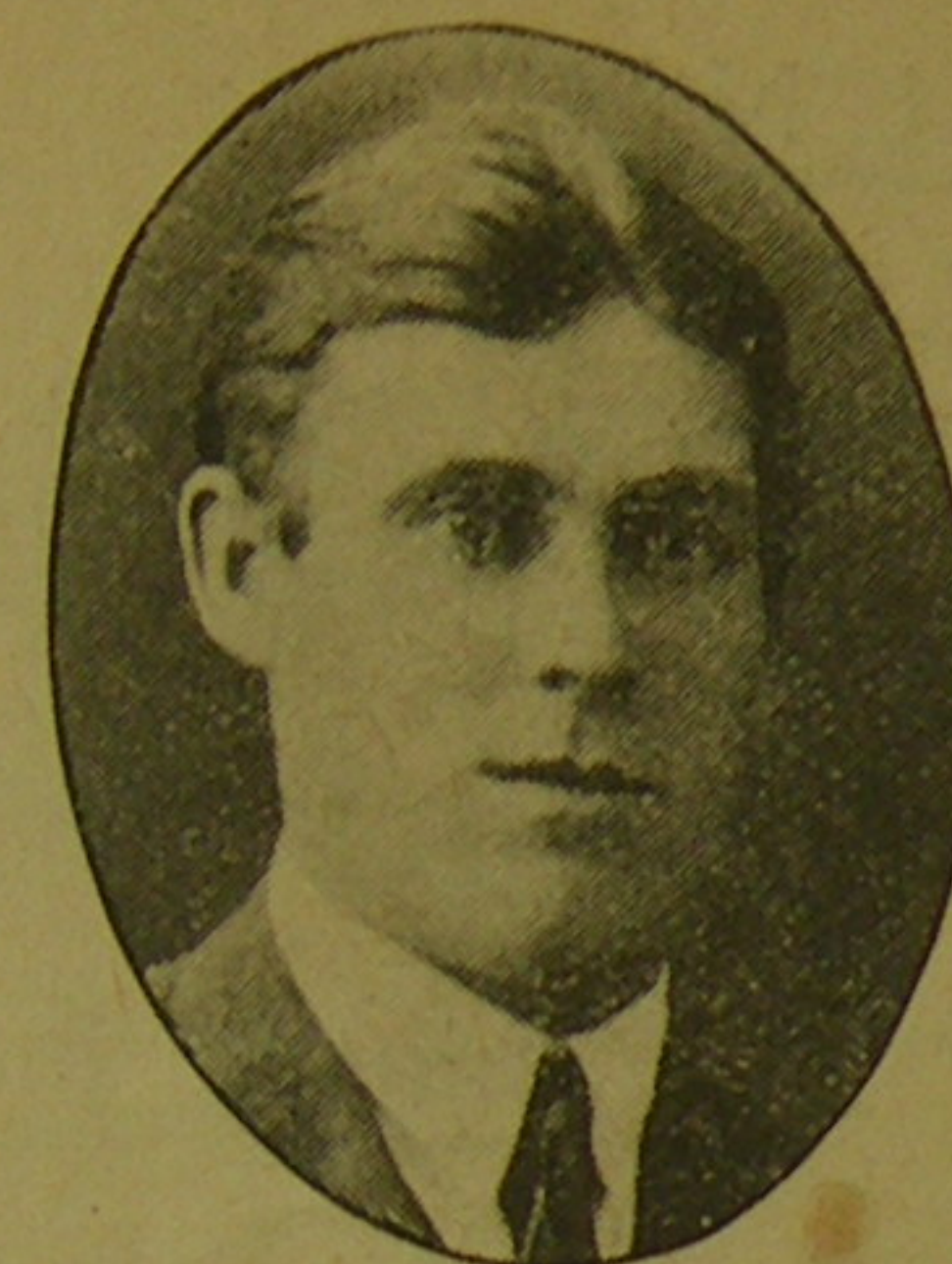
PATISERIA DE LUX
MIHALOVICI

Primește comenzi de : Cozonaci, Pandișpan,
Turtă dulce, Torturi pentru nunți, Logodne,
Botexuri, Barmitzwa etc. Specialitate
în Ștrudel precum și diferite prăjituri
de casă. Serviciu prompt și curat.

Centrala CAL. VACAREȘTI, 29
Sucursala CAL. DUDEȘTI, 16



I. Batâr



A. Javorki



Rozenzweig



PAVILIONUL
CU
APE MINERALE
DIN
GRĂDINA TEATRULUI

Calea Văcărești No. 34
ESTE DESCHIS

În fiecare zi dela ora 6 dim. —
12½ a. m. și dela 3½ - 8½ seara
din următoarele izvoare
CĂCIULATA, SLĂNIC MOLDO-
VA, MALNAȘ, OLĂNEȘTI,
BORSEC, VÂLCELE (ELO-
PATAK) ETC.

PERII, BIDINELE ȘI PENSULE
CELE MAI SUPERIOARE GĂ-
SIȚI LA VECHEA FABRICĂ

„KLEIN“

Succ. M. Goldman

STRADA BĂRĂȚIEI, 12
TELEFON 41766

În timpul pauzei
VIZITAȚI
**BUFETUL
TEATRULUI**

sortat cu pră-
jituri, bomboane
și diferite bău-
turi răcoritoare